

**Lernfeld 9: Herstellen und Versetzen einer Wandbekleidung****3. Ausbildungsjahr****Zeitrichtwert: 80 Stunden****Zielformulierung:**

Die Schülerinnen und Schüler planen unter Berücksichtigung der Vorschriften die Herstellung und Ausführung einer Wandbekleidung auch unter Verwendung der CNC-Technik.

Sie sind mit den verschiedenen Versetztechniken und den unterschiedlichen Wandaufbauten vertraut.

Sie berücksichtigen die gesteinspezifischen Eigenschaften bei der Auswahl der zum Einsatz kommenden Materialien.

Die Schülerinnen und Schüler wählen den Wandaufbau, legen die Anordnung und Ausbildung der notwendigen Fugen fest und zeichnen einen Versetzplan mit den notwendigen Details.

Sie entnehmen die möglichen Verankerungen, Befestigungen und Verbindungen einschlägigen Nachschlagewerken.

Sie stellen Gestaltungsbeispiele mit verschiedenen Verzierungen mittels Skizzen und Zeichnungen dar.

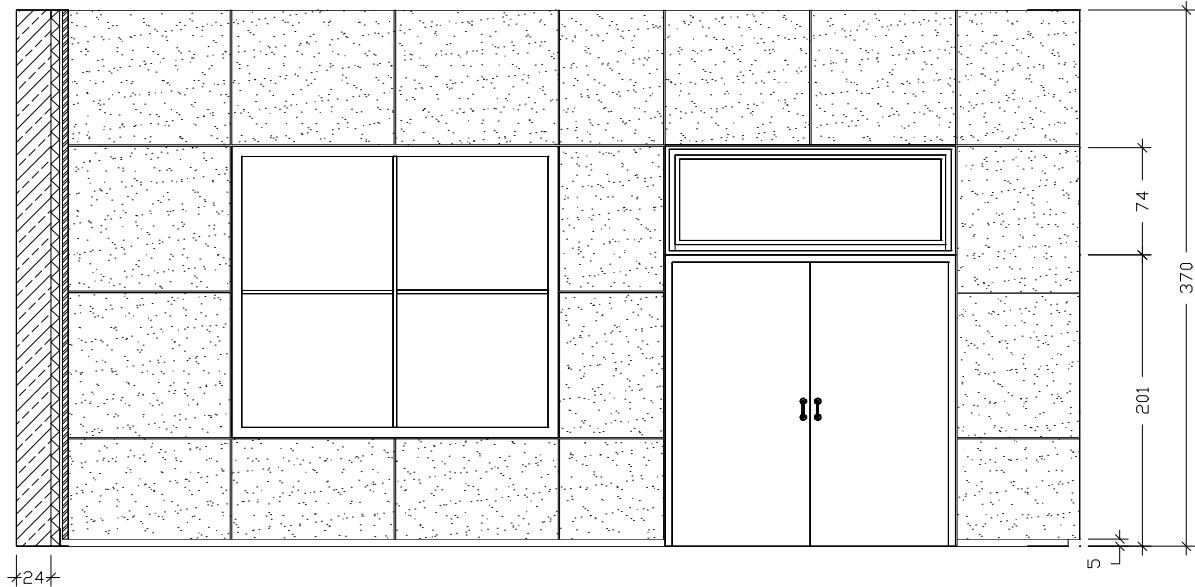
Die Schülerinnen und Schüler verstehen es, ihr Handeln in Gesprächen mit den Bauverantwortlichen bezüglich der Qualitätssicherung und des termingerechten Bauablaufs abzustimmen.

Inhalte:

Technische Eigenschaften der Gesteine
Maschinelle Bearbeitung
Versetzvorbereitungen
Gerüste und Absturzsicherungen
Hebezeuge
Mauerwerk aus künstlichen Steinen
Versetzpläne
Bautechnische Zahlenwerke
Perspektivisches Zeichnen
Qualitätssicherung



Projektdeskription



Für den Umbau der Verkaufsräume eines Juweliers im Erdgeschoss soll die Fassade durch eine Natursteinbekleidung aufgewertet werden.

Die Schüler werden mit der Planung und Ausführung dieser Aufgabe beauftragt.

Die Schüler recherchieren geeignete dekorative Natursteine, vergleichen die technischen Eigenschaften und machen Materialvorschläge.

Sie ermitteln aus den Rohbaumaßen unter Berücksichtigung des Wärmeschutzes und konstruktiver Anforderungen die Ausführungsmaße.

Sie ermitteln die Abmessungen und die Anzahl der benötigten Verankerungen.

Sie erstellen einen Positionsplan und Stücklisten für die Fassadenanker und das Plattenmaterial.

Lernfeld 9**Herstellen und Versetzen einer Wandbekleidung**

Lernziele / Handlungsfelder	Lerninhalte	Anzahl der Std
Wandaufbauten	Wandaufbauten mit Kerndämmung und angesetzter Bekleidung hinterlüftete Fassaden	8
Verankerungstechnik	Bemessung und Verwendung von Fassadenankern Flachstahlanker Rundstahlanker Typ UMA und UHA Hängeschienensysteme	18
Technische Eigenschaften der Gesteine	Ausbruchlasten am Ankerdorn Wärmedehnung Frostwiderstand metamorphe Gesteine	12
Versetzvorbereitungen	Montagetechnik Wärmedämmung Versetztoleranzen Grenzabmaße	18
Positionspläne Stücklisten	Aufbau und Erstellen von Positionsplänen und Stücklisten Ankersymbole in Versetzplänen	24

Σ 80 Std